



TATHMEER

39



Tathmeer® تثمير



SCAN ME

#Tathmeer 39

   tathmeer



60+

عدد المخازن التجارية
المطورة في المشاريع



600+

عدد المحلات التجارية
المطورة في المشاريع



58+

عدد المشاريع المطورة
في أنحاء مسقط



إنجازات
تثمين
العقارية

345,000+

متر مربع

إجمالي المساحات
المطورة في المشاريع



800+

عدد المعارض التجارية
المطورة في المشاريع



1630+

عدد الشقق السكنية
المطورة في المشاريع

مكان بأصالة لا تضاهي
وراحة لا حدود لها



Tathmeer®



مكان يتلاقح مع أسلوب حياتك

Tathmeer®

T39
الأصيل
Alaseat

حياة استثنائية للسكان

تنطلق تثمير لتشييد سلسلة من المشاريع محققة أسلوب حياة رغيدة وملبية احتياج كل القاطنين في بيئة تضج بالحوية فيأتي مشروع الأصيل ليقدّم حياة مليئة بالراحة والذي يقع في السيب - الحيل الجنوبية والتي تتمتع بأحيائها السكنية والهادئة حيث تنعم بالحياة والنشاط معاً. صُمم الأصيل على مساحة 500 متر مربع



شارع البركات

مدرسة أصيلة بنت قيس

مدرسة الأوائيل الخاصة

الجودة والتوفير

دوار الشباب

يمتاز مشروع الأصيل بموقعه الاستراتيجي
وفي محيطه تقع شبكة من الطرق الرئيسي:

4 | دقائق إلى إستاد السيب الرياضي

7 | دقائق إلى جامع السيدة مزون

7 | دقائق إلى الشارع العام

10 | دقائق إلى العريمي بوليفارد

T39



Tathmeer®

T39
الأصيل
Alaseal

مكان يجمعك أنت وعائلتك

Tathmeer®

T39
الأصيل
Alaseal

نُشيد بيئة مثالية يستحقها كل القاطنين

محل
تجاري

13

شقة
سكنية

49

حزمة من المميزات والمرافق الذكية تجدها في مبنى الأصيل:



مواقف خارجية
Outdoor Parking



نوافذ واسعة
Large Windows



نظام الأمن والمراقبة 24/7
Security and surveillance
system 24 hours



زجاج مزدوج عازل للحرارة
Double-glazed energy
efficient glass



مخطط
المحلات
التجارية



Tathmeer®



Shop 1	25 M ²
Shop 2	26 M ²
Shop 3	26 M ²
Shop 4	27 M ²
Shop 5	34 M ²
Shop 6	25 M ²
Shop 7	30 M ²
Shop 8	30 M ²
Shop 9	31 M ²
Shop 10	25 M ²
Shop 11	16 M ²
Shop 12	16 M ²
Shop 13	19 M ²



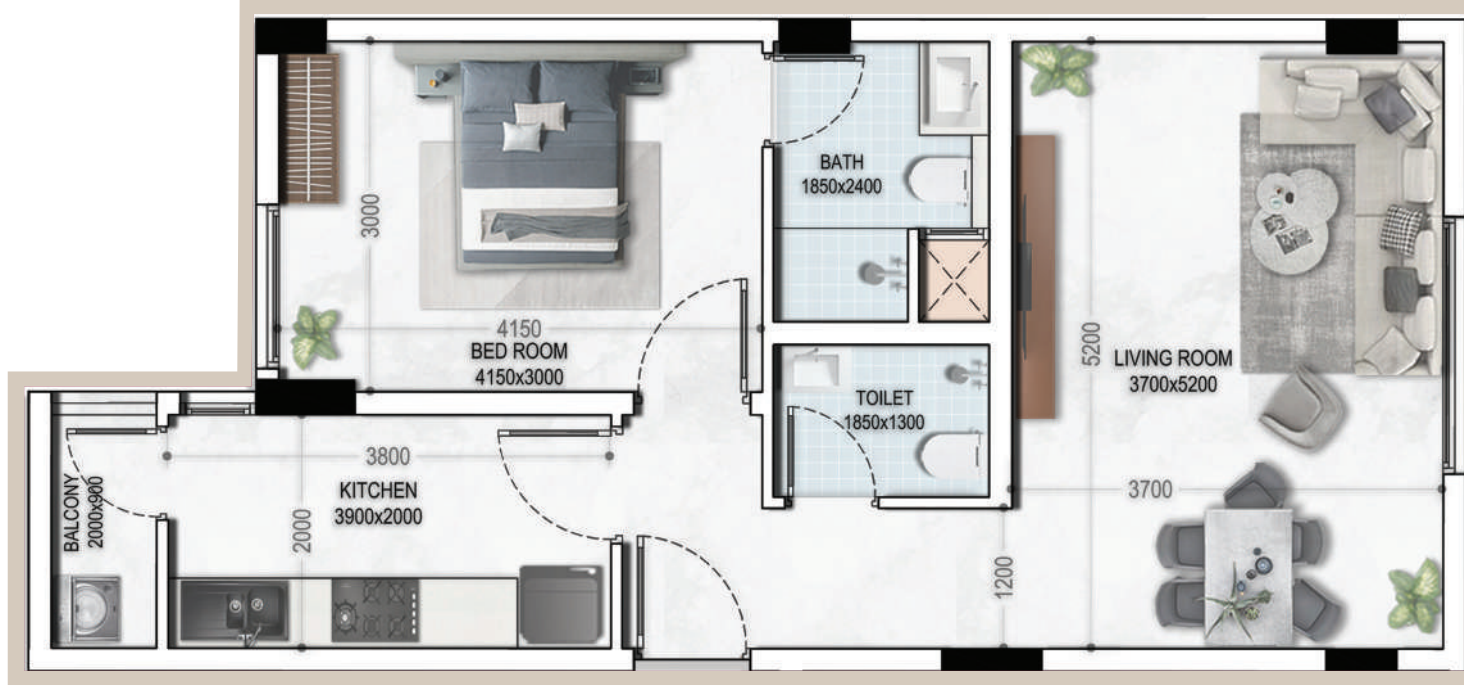
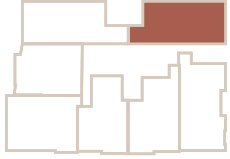
Tathmeer®

مخطط
الشقق
السكنية





Flat 1	63 M ²
Flat 2	63 M ²
Flat 3	56 M ²
Flat 4	61 M ²
Flat 5	55 M ²
Flat 6	61 M ²
Flat 7	64 M ²



المدخل
ENTRY

1 BHK

مخطط
الشقة 01

دورة المياه :

1.8 m² x 2.4m²

1.8 m² x 1.3m²

المطبخ :

3.9 m² x 2.0m²

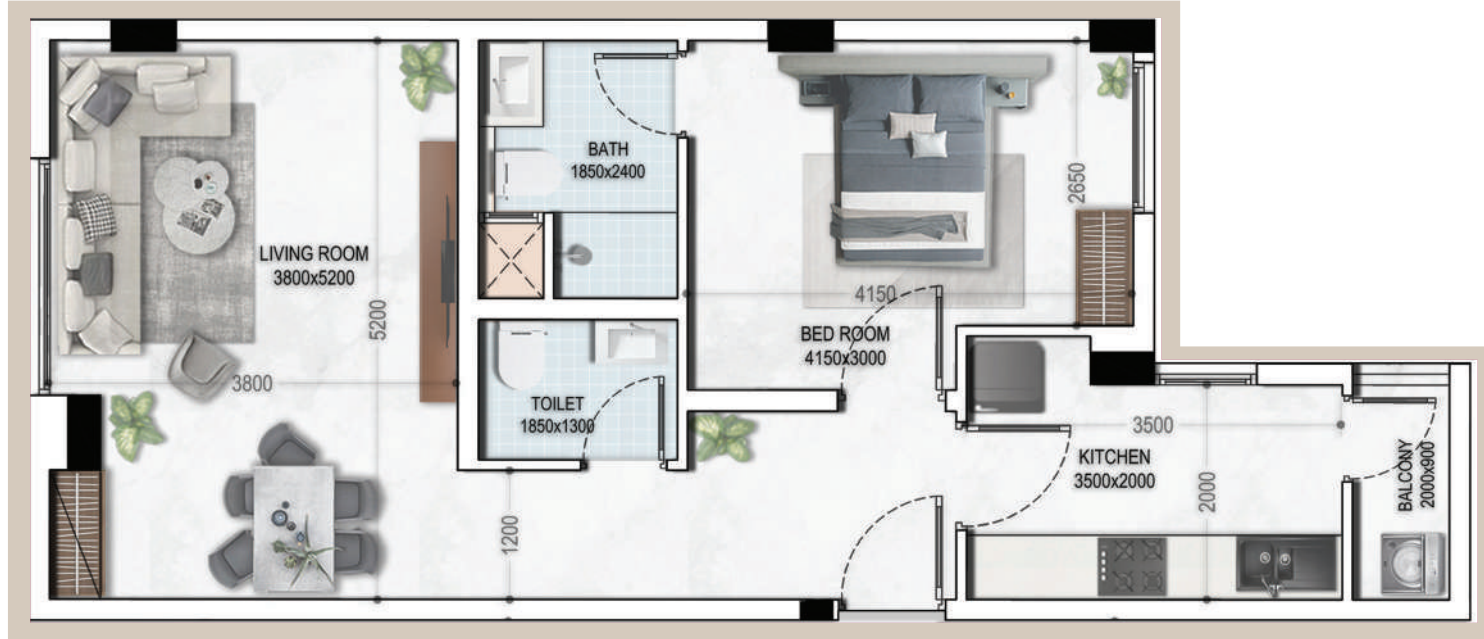
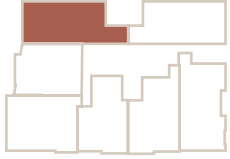
غرفة النوم :

4.1 m² x 3.0m²

المجلس :

3.7 m² x 5.2m²

63 M² المساحة
Space



المدخل
ENTRY

1 BHK

مخطط
الشقة 02

دورة المياه :

1.8 m² x 2.4m²

1.8 m² x 1.3m²

المطبخ :

3.5 m² x 2.0m²

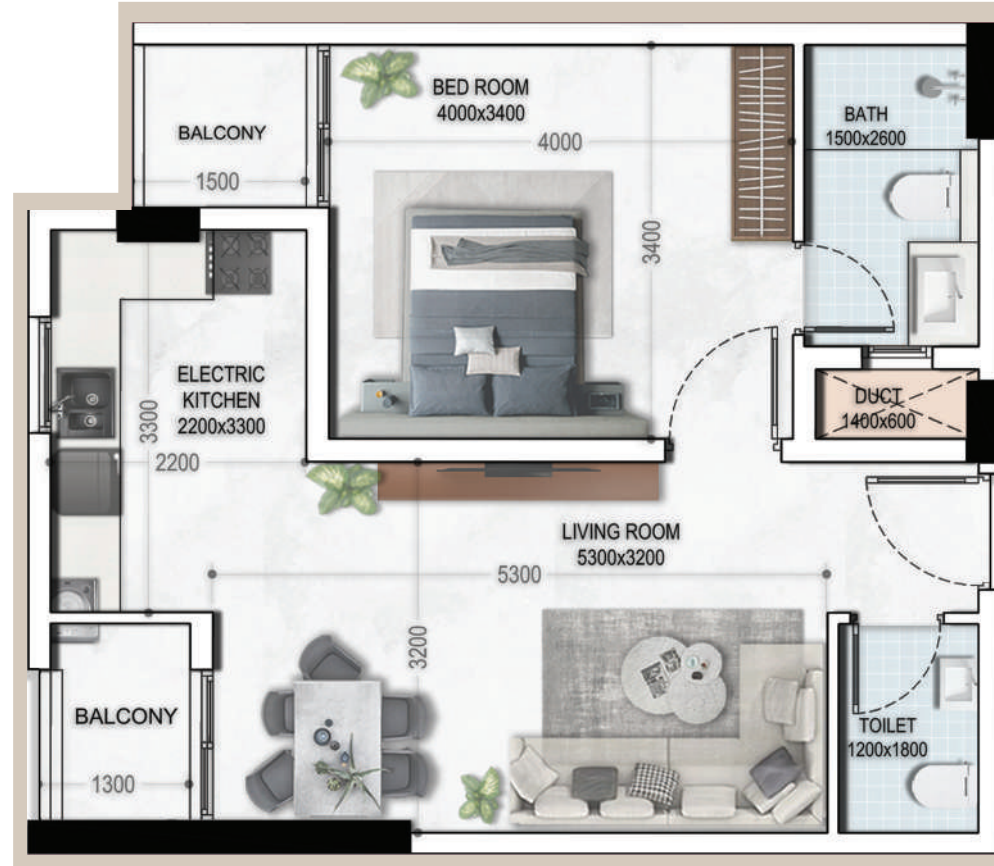
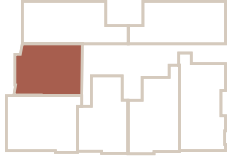
غرفة النوم :

4.1 m² x 3.0m²

المجلس :

3.8 m² x 5.2m²

63 M² المساحة
Space



1 BHK

مخطط
الشقة 03

دورة المياه :

1.5 m² x 2.6 m²

1.2 m² x 1.8 m²

المطبخ :

2.2 m² x 3.3 m²

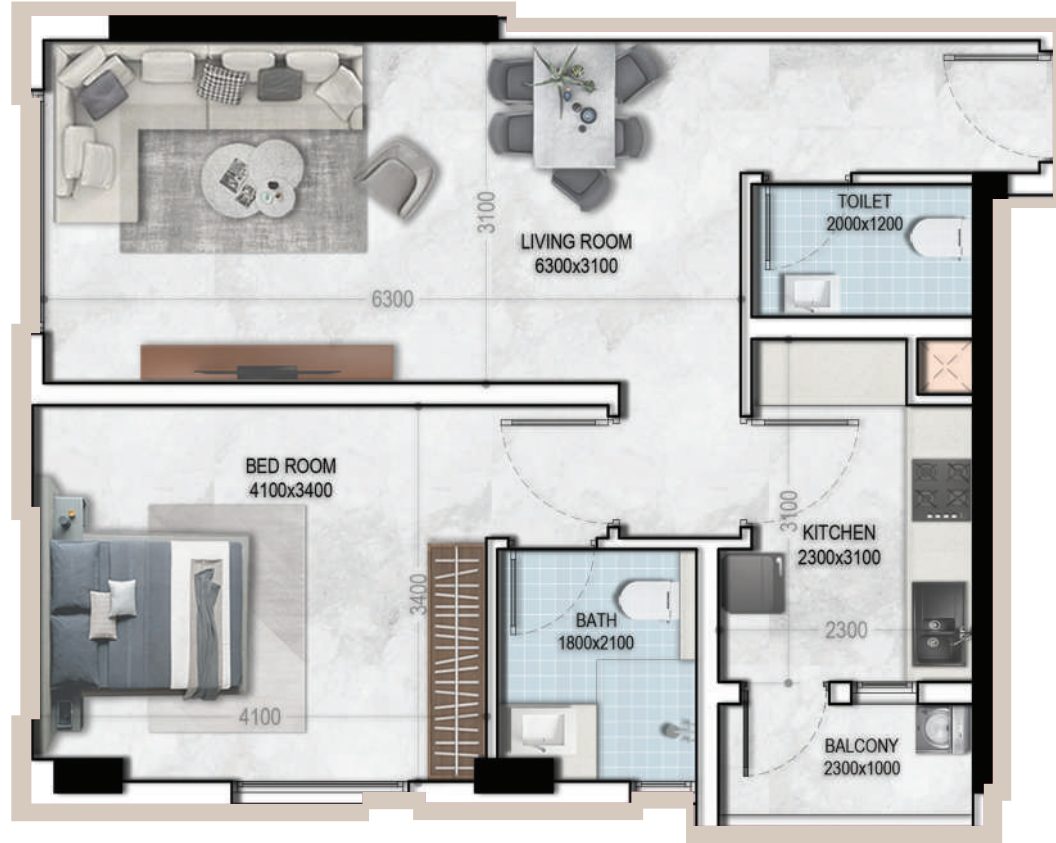
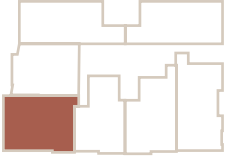
غرفة النوم :

4.0 m² x 3.4 m²

المجلس :

5.3 m² x 3.2m²

56 M² المساحة
Space



المدخل
ENTRY

1 BHK

مخطط
الشقة 04

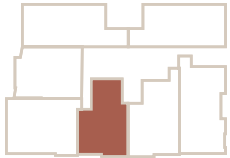
دورة المياه :
1.8 m² x 2.0 m²
2.0 m² x 1.2 m²

المطبخ :
2.3 m² x 3.1 m²

غرفة النوم :
4.0 m² x 3.4m²

المجلس :
6.3 m² x 3.1 m²

61 M² المساحة
Space



1 BHK

مخطط
الشقة 05

دورة المياه :

1.6 m² x 1.9 m²

1.2 m² x 1.8 m²

المطبخ :

3.5 m² x 2.1 m²

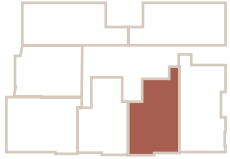
غرفة النوم :

3.0 m² x 4.5 m²

المجلس :

3.0 m² x 5.5 m²

55 M² المساحة
Space



1 BHK

مخطط
الشقة 06

دورة المياه :

1.7 m² x 1.9 m²

1.2 m² x 1.8 m²

المطبخ :

3.0 m² x 2.1 m²

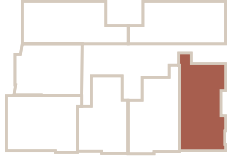
غرفة النوم :

3.0 m² x 4.5 m²

المجلس :

3.1 m² x 6.3 m²

61 M² المساحة
Space



1 BHK

مخطط
الشقة 07

دورة المياه :

1.6 m² x 2.7 m²

1.6 m² x 1.2 m²

المطبخ :

3.6 m² x 2.0 m²

غرفة النوم :

3.7 m² x 4.1 m²

المجلس :

3.1 m² x 5.5 m²

64 M² المساحة
Space



T39

الأصيل

Alaseal

بِسْمِ اللَّهِ الرَّحْمَنِ الرَّحِيمِ
بِإِحْسَانٍ

تثمير® Tathmeer

بهندسة البُنْيَان الحديث تأسست تثمير العقارية بإدارة وخبرة وطنية عُمانية، حيث تربعتُ أعلى مستويات السوق العقاري في المنطقة بجدارة تعميها المتجدد، العصري والفريد مع الخدمات المتكاملة؛ التي تضمن تحقق رؤية عُملائها من خلال استراتيجية واضحة، وأسس علمية، وعملية تُعتبر تثمير وليدةً بمقاييس الزمن قبل أكثر من 10 أعوام تحديداً في عام 2014م ، تأسست على يد طاقم مهني مُتخصص مما أدى إلى بناء فهم عميق، ورؤى ثاقبة حول كل ما يخص السوق لمواصلة رحلة التميز، وخلق البصمة التأثيرية

تفرد تثمير بالمسيرة الإستثنائية؛ التي بدأت بتحسين وتطوير المشاريع التي تجاوزت أكثر من 58+ مشروع وبأحدث النظم المستخدمة في هذا المضمار بمنتهى المصداقية، المهنية والاستقلالية إلى جانب وجود أيادي أكفاء في معدلات التنفيذ والتصميم فخدماتُ الشركة لا تنتهي بمجرد تسليم الوحدة العقارية بل تشمل الوقوف على رأي العميل، والتزامنا بعدة خدمات مثل الجودة، الصيانة، الإدارة والاستثمار

نسعى لاعتلاء مكانة ريادية مُتفردة، وترك بصمة استثنائية فريدة من نوعها للإرتقاء والنهوض بقطاع التطوير العقاري في سلطنة عمان إلى أفق جديدة؛ ليكون مواكباً مع كل طفرة جديدة في ظل التطورات، وبخطى وتيرة تواكب رؤية السلطنة 2040 التي تحتضن الحياة العصرية الحديثة

Tathmeer tower 896, Bawsher - Muscat, Sultante of Oman

P.O BOX 2031 PO. Code 130

www.tathmeer.om

Tathmeer® تٲمير