

نـوّار
Nawar

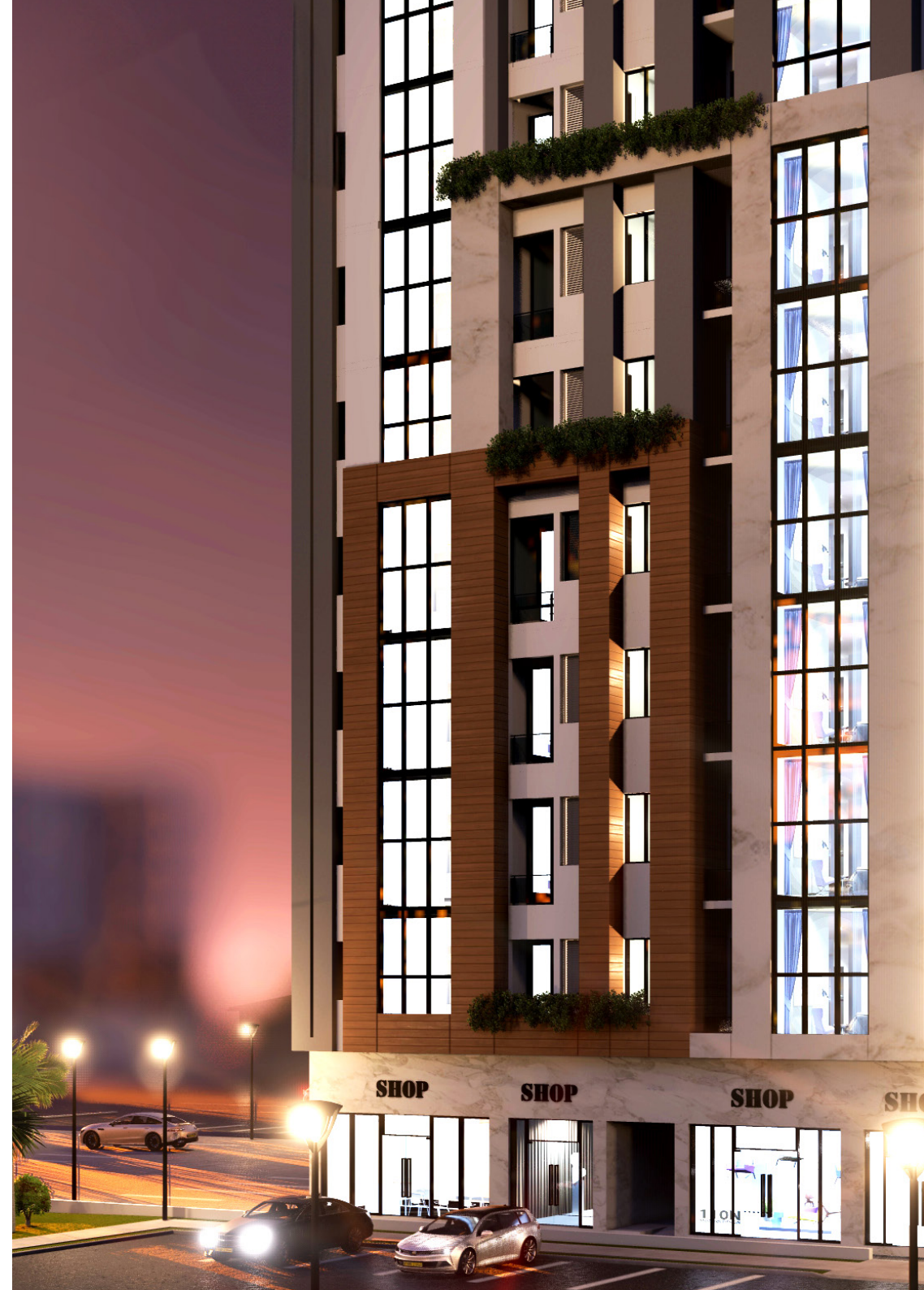
TATHMEER

32



Tathmeer® تـثمیر

نلهم القاطنين أسلوب
عيش فاخر ومتجدد
يلبي كافة احتياجاتهم





SCAN ME

#Tathmeer 32





+60

عدد المخازن التجارية
المطورة في المشاريع



+600

عدد المحلات التجارية
المطورة في المشاريع



+58

عدد المشاريع المطورة
في أنحاء مسقط



+345,000

إجمالي المساحات
المطورة في المشاريع



+800

عدد المعارض التجارية
المطورة في المشاريع



+1630

عدد الشقق السكنية
المطورة في المشاريع



إنجازات
تتميز
العقارية

من بين سلسلة مشاريع تثير العقارية يأتي مشروع نوّار ليحقق بيئة مستدامة تضج بالحياة والنشاط حيث ينعم بخدمات تتناسب مع مرتاديه . شُيد ليحقق الراحة الدائمة والخصوصية والذي يقع في بوشر - غلا على مساحة 500 متر مربع ، كما يتوسط مجموعة من المحطات القريبة التي تمنح القاطن مكاناً مرموقاً ورائعاً.

وجد مبنى نوار ليعزز فرصة العيش
وليلهم السكان الراحة والهدوء والخصوصية الكاملة

نوفر حياة مطمئنة تثري حياة
السكان بالهدوء والخصوصية



54

شقة
سكنية

12

مد
تجاره

جسر
حي العرفان

هيئة الوثائق
والمحفوظات الوطنية

شارع الجامي آل اكبر

عمانتل المكتب
الرئيسي

T32

يتميّز T32 بموقعه الاستراتيجي
وفي محيط المشروع تتربع العديد من المحطات الرئيسية:

5 | دقائق إلى الشارع السريع

11 | دقيقة إلى مطار مسقط الدولي

11 | دقيقة إلى عمان مول

12 | دقيقة إلى مسقط هيلز

T32

بوشر – غلا



مخطط المحلات



SHOP 01	26 M ²
SHOP 02	26 M ²
SHOP 03	26 M ²
SHOP 04	38 M ²
SHOP 05	27 M ²
SHOP 06	28 M ²
SHOP 07	14 M ²
SHOP 08	13 M ²
SHOP 09	18 M ²
SHOP 10	14 M ²
SHOP 11	13 M ²
SHOP 12	14 M ²



مخطط الخدمات



صالة رياضية

7.1 m² x 3.7 m²

لفئة
الصغار

3.6 m² x 3.6 m²

لفئة
الكبار

7.5 m² x 3.6 m²

حوض
سباحة



مخطط الشقق السكنية



FLAT 01	83 M ²
FLAT 02	73 M ²
FLAT 03	82 M ²
FLAT 04	82 M ²
FLAT 05	73 M ²
FLAT 06	83 M ²



المدخل
Entry

1 مخطط الشقة



2 BHK

83 M²

المجلس : 6.0 m² x 3.0 m²

المطبخ : 3.7 m² x 2.0 m²

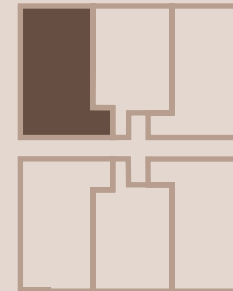
غرفة نوم : 4.9 m² x 3.0 m²

غرفة نوم : 4.3 m² x 3.3 m²

دورة المياه : 1.9 m² x 3.2 m²

دورة المياه : 1.7 m² x 2.4 m²

البلكونة : 1.0 m² x 1.8 m²



2 مخطط الشقة



1 BHK

73 M²

3.0 m² x 5.4 m² : المجلس

2.5 m² x 2.9 m² : المطبخ

1.2 m² x 1.6 m² : البلكونة

1.2 m² x 1.1 m² : البلكونة

1.6 m² x 1.1 m² : البلكونة

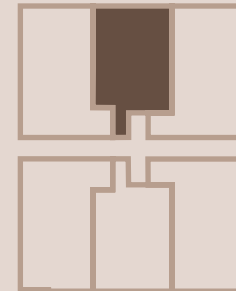
3.9 m² x 3.8 m² : غرفة النوم

1.7 m² x 2.1 m² : دورة المياه

2.5 m² x 2.2 m² : دورة المياه



المدخل
Entry



3 مخطط الشقة



2 BHK

82 M²

المجلس : 6.0 m² x 3.0m²

المطبخ : 3.7 m² x 2.0 m²

البلكونة : 1.0 m² x 1.8 m²

غرفة نوم : 4.9 m² x 3.0 m²

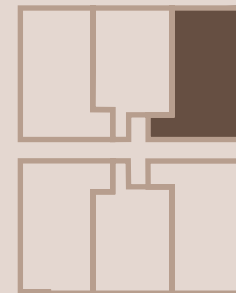
غرفة نوم : 4.3 m² x 3.3 m²

دورة المياه : 1.9 m² x 3.2 m²

دورة المياه : 1.6 m² x 2.1 m²



المدخل
Entry



المدخل
Entry



4 مخطط الشقة



2 BHK

82 M²

المجلس : 6.0 m² x 3.0m²

المطبخ : 3.7 m² x 2.0 m²

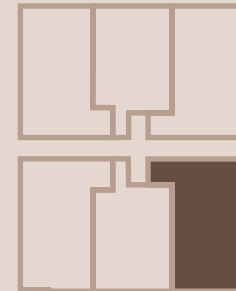
البلكونة : 1.0 m² x 1.8 m²

غرفة نوم : 4.9 m² x 3.0 m²

غرفة نوم : 4.3 m² x 3.3 m²

دورة المياه : 1.9 m² x 3.2 m²

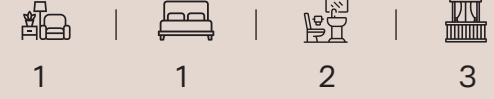
دورة المياه : 1.6 m² x 2.1 m²



المدخل
Entry



5 مخطط الشقة



1 BHK

73 M²

المجلس : 3.0 m² x 5.4m²

المطبخ : 2.5 m² x 2.9 m²

البلكونة : 1.2 m² x 1.6 m²

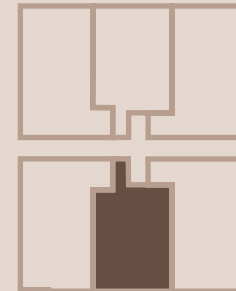
البلكونة : 1.2 m² x 1.1 m²

البلكونة : 1.6 m² x 1.1 m²

غرفة نوم : 3.9 m² x 3.8 m²

دورة المياه : 2.5 m² x 2.2 m²

دورة المياه : 1.7 m² x 2.1 m²





6 مخطط الشقة



1 BHK

83 M²

المجلس : 6.1 m² x 3.0m²

المطبخ : 3.7 m² x 2.0 m²

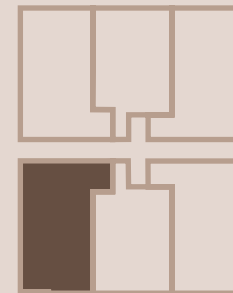
البلكونة : 1.0 m² x 1.8 m²

غرفة نوم : 4.9 m² x 3.0 m²

غرفة نوم : 4.3 m² x 3.3 m²

دورة المياه : 1.9 m² x 3.2 m²

دورة المياه : 1.7 m² x 2.4 m²



بِأَحْسَنِ
نِعْمَتِنَا

امتداداً لمسيرة النمو والإزدهار في المجال العقاري في سلطنة عُمان، بتوفيق الله حازت تثير العقارية وخلال فترة قياسية على مكان لها في السوق المحلية النشطة منذ تأسيسها في عام 2014، وقد تم إنجاز أكثر من 58 مشروعاً متوزعاً في أرجاء العاصمة مسقط. ولا شك بأن الثقة التي أولانا بها عملائنا الكرام من أهم محركات النجاح الأساسي الذي حققته شركة تثير العقارية.

وفي ظل المنافسة الملموسة في القطاع العقاري كان من واجبنا أن نسلك أفضل السبل لنحقق منتجاً عقارياً يصل بالعميل لأبعد من حدود طموحاته، فكانت خياراتنا لأفضل التصاميم الداخلية والخارجية ومعدلات التنفيذ بأيادي أكفاء تقودها إدارة عُمانية دؤوبة.

أخذنا عهداً بأن لا تكون نهاية خدماتنا بمجرد تسليم الوحدة العقارية للعميل، فإلتزامنا بالجودة يتحتم علينا توفير خدمات ما بعد البيع من صيانة واستثمار. إننا في تثير العقارية عازمون على صقل استراتيجيتنا لتعتلي قمة التطوير العقاري العُماني بل وفي المنطقة فليس لطموحاتنا حدود.

Tathmeer® تٲهـپـر