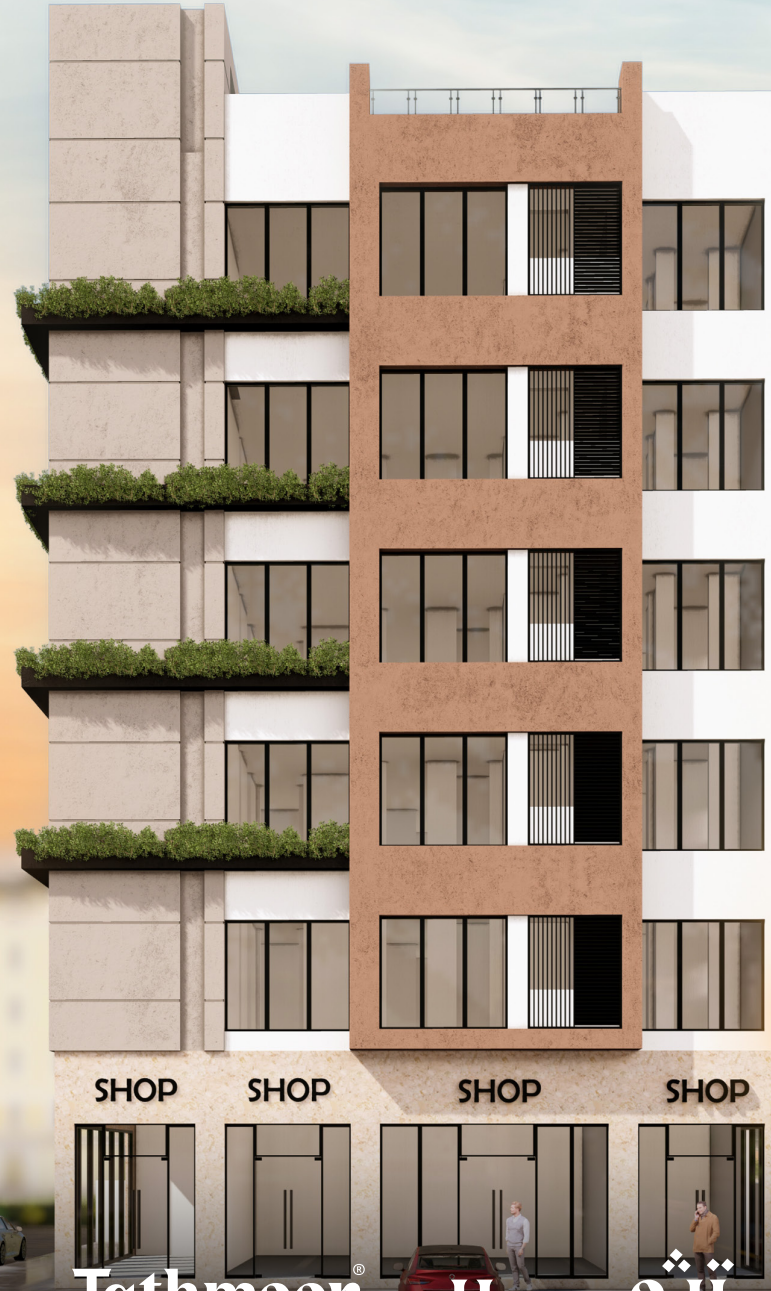


يافا
Y A F A

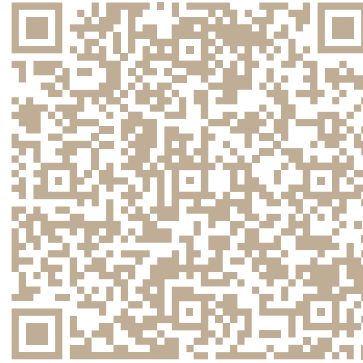
TATHMEER

24



SHOP SHOP SHOP SHOP

Tathmeer® تـتـه مـيـر



SCAN ME

#Tathmeer 24





60+

عدد المخازن التجارية
المطورة في المشاريع



600+

عدد المحلات التجارية
المطورة في المشاريع



58+

عدد المشاريع المطورة
في أنحاء مسقط



إنجازات
تتميز
العقارية

345,000+

متر مربع

إجمالي المساحات
المطورة في المشاريع



800+

عدد المعارض التجارية
المطورة في المشاريع



1630+

عدد الشقق السكنية
المطورة في المشاريع



المكان الأمثل



Tathmeer®

يافا
Y A F A

لأسلوب حياة أفضل

Tathmeer®



يافا
Y A F A



Tathmeer®



من بين سلسلة مشاريعنا العُمرانية يأتي مشروع يافا ، حيث يلتقي الموقع الاستراتيجي الفاخر بالخدمات الراقية ليوفر بيئة سكنية مريحة في موقع حيوي ومميز في السيب - الخوض ، كما يلبي مستوى استثنائي من الفخامة والراحة على مساحة 500 متر مربع حيث يتمتع بمرافق ذكية لا حصرها لها وخدمات ترقى بالقاطنين ومحطات رئيسية تسهل للساكين التنقل



دائرة التنمية الاجتماعية

جامعة الباسط

يافا
Y A F A
T24

المركز الوطني للتوحد

محطة ضخ الخوض

يقع يافا على بُعد خطوات من المحطات
الرئيسية التي تربطك بأهم الأماكن

01 دقيقة إلى جامع الباسط
01 دقيقة إلى الشارع السريع
09 دقائق جامعة السلطان قابوس
04 دقائق إلى المروج سكوير

اليافا
Y A F A

T24



Tathmeer®

نحو مفهوم جديد
للراحة والهدوء



حيث الهدوء والخصوصية يجتمعان هُنا

محل
تجاري

07

شقة
سكنية

15

مميزات فريدة ومرافق متنوعة تجدها في يافا



مواقف خارجية
Outdoor Parking



نوافذ واسعة
Large Windows



نظام الأمن والمراقبة 24/7
Security and surveillance
system 24 hours



زجاج مزدوج عازل للحرارة
Double-glazed energy
efficient glass

يافا
Y A F A

مخطط
المحلات
التجارية



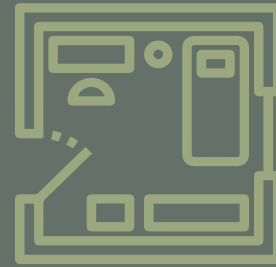
Tathmeer®



Shop 1	47 M ²
Shop 2	28 M ²
Shop 3	31 M ²
Shop 4	31 M ²
Shop 5	20 M ²
Shop 6	28 M ²
Shop 7	28 M ²



مخطط
الشقق
السكنية



Tathmeer®



Flat 1	107 M ²
Flat 2	87 M ²
Flat 3	84 M ²



2 BHK

مخطط
الشقة 01

107 M² المساحة
Space



7.3 m² x 3.4 m²

: المجلس

5.3 m² x 3.0 m²

: غرفة النوم

3.6 m² x 4.8 m²

: غرفة النوم

2.5 m² x 3.0 m²

: المطبخ

2.8 m² x 1.6 m²

: دورة المياه

1.2 m² x 2.1 m²

: دورة المياه

1.5 m² x 3.0 m²

: دورة المياه





2 BHK

مخطط
الشقة 02

87 M² المساحة
Space



1



2



3



1

3.0 m² x 8.1 m²

: المجلس

3.4 m² x 4.0 m²

: غرفة النوم

4.8 m² x 3.0 m²

: غرفة النوم

2.9 m² x 2.0 m²

: المطبخ

2.0 m² x 2.0 m²

: دورة المياه

1.2 m² x 1.7 m²

: دورة المياه

1.6 m² x 2.2 m²

: دورة المياه





2 BHK

مخطط الشقة 03

84 M² المساحة Space



3.0 m² x 7.2 m²

: المجلس

4.0 m² x 3.8 m²

: غرفة النوم

4.0 m² x 3.8 m²

: غرفة النوم

2.0 m² x 3.4 m²

: المطبخ

1.6 m² x 2.4 m²

: دورة المياه

2.0 m² x 1.8 m²

: دورة المياه

1.2 m² x 1.7 m²

: دورة المياه



يافا

Y A F A

بِإِحْسَانٍ
نَعْمُ بِرِهَا

Tathmeer® تثمير

بهندسة البنيان الحديث تأسست تثمير العقارية بإدارة وخبرة وطنية عُمانية، حيث تربعتُ أعلى مستويات السوق العقاري في المنطقة بجدارة تعميها المتجدد، العصري والفريد مع الخدمات المتكاملة؛ التي تضمن تحقق رؤية عُملائها من خلال استراتيجية واضحة، وأسس علمية، وعملية تُعتبر تثمير وليدةً بمقاييس الزمن قبل أكثر من 10 أعوام تحديداً في عام 2014م ، تأسست على يد طاقم مهني مُتخصص مما أدى إلى بناء فهم عميق، ورؤى ثاقبة حول كل ما يخص السوق لمواصلة رحلة التميز، وخلق البصمة التأثيرية

تفرد تثمير بالمسيرة الإستثنائية؛ التي بدأت بتحسين وتطوير المشاريع التي تجاوزت أكثر من 58+ مشروع وبأحدث النظم المستخدمة في هذا المضمار بمنتهى المصداقية، المهنية والاستقلالية إلى جانب وجود أيادي أكفاء في معدلات التنفيذ والتصميم فخدماتُ الشركة لا تنتهي بمجرد تسليم الوحدة العقارية بل تشمل الوقوف على رأي العميل، والتزامنا بعدة خدمات مثل الجودة، الصيانة، الإدارة والاستثمار

نسعى لاعتلاء مكانة ريادية مُتفردة، وترك بصمة استثنائية فريدة من نوعها للإرتقاء والنهوض بقطاع التطوير العقاري في سلطنة عمان إلى أفق جديدة؛ ليكون مواكباً مع كل طفرة جديدة في ظل التطورات، وبخطى وتيرة تواكب رؤية السلطنة 2040 التي تحتضن الحياة العصرية الحديثة

Tathmeer tower 896, Bawsher - Muscat, Sultante of Oman

P.O BOX 2031 PO. Code 130

www.tathmeer.om

Tathmeer® تٲمير