



Tathmeer®

امتداداً لمسيرة النموّ والإزدهار في المجال العقاري في سلطنة عُمان، بتوفيق الله حازت تثمير العقارية وخلال فترة قياسية على مكان لها في السوق المحلية النشطة.

ولا شك بأن الثقة التي أولانا بها عملاؤنا الكرام من أهم محركات النجاح الأساسي الذي حققته شركة تثمير العقارية.

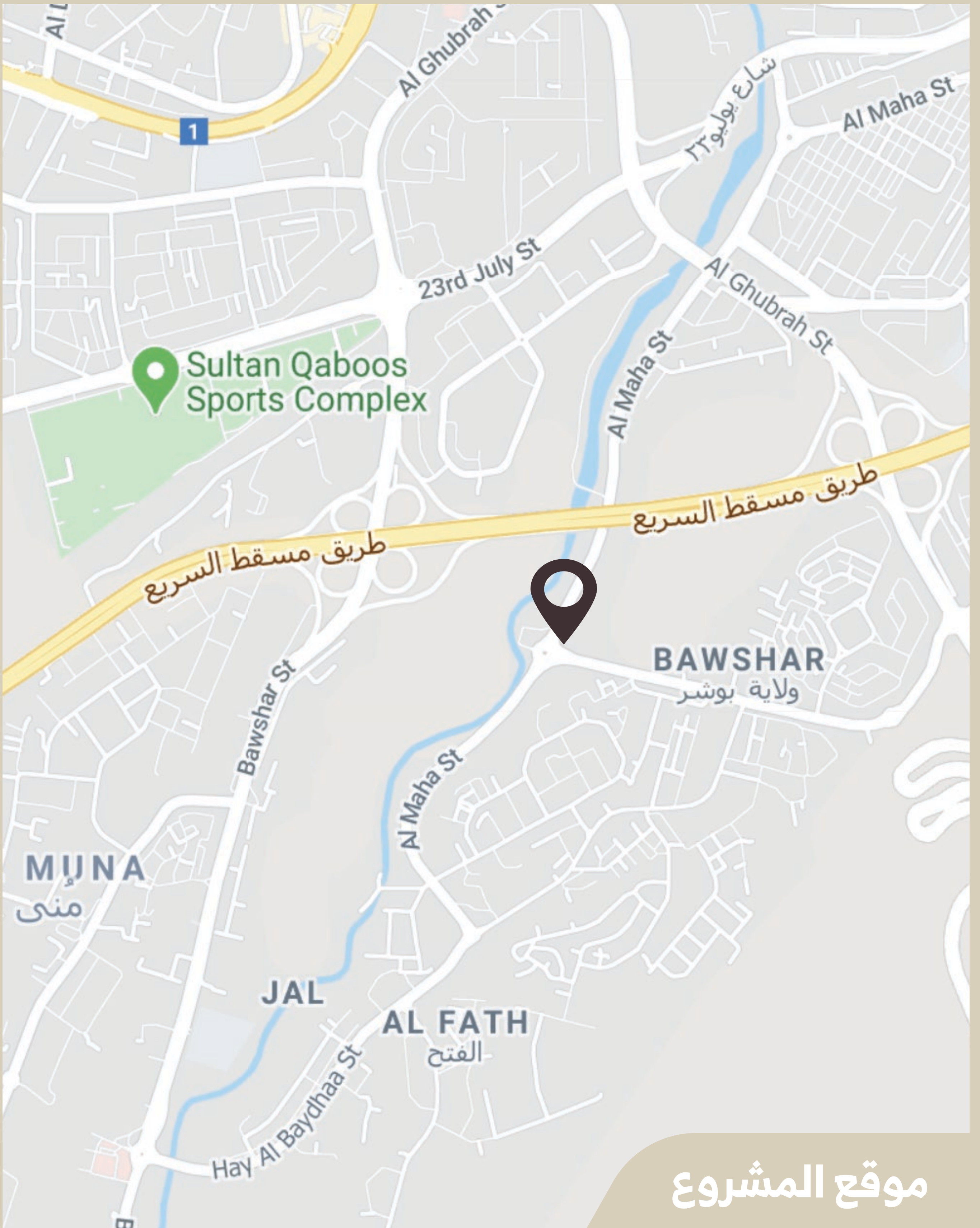
وفي ظلّ المنافسة الملموسة في القطاع العقاري كان من واجبنا أن نسلك أفضل السبل لنحقق منتجاً عقارياً يصل بالعميل لأبعد من حدود طموحاته، فكانت خياراتنا لأفضل التصاميم الداخلية والخارجية ومعدلات التنفيذ بأيادي أكفاء تقودها إدارةٌ دؤوبة.

أخذنا عهداً بأن لا تكون نهاية خدماتنا بمجرد تسليم الوحدة العقارية للعميل، فإلتزامنا بالجودة يحتم علينا توفير خدمات ما بعد البيع من صيانة واستثمار.

إننا في تثمير العقارية عازمون على صقل استراتيجيتنا لتعتلي قمة التطوير العقاري العُماني بل وفي المنطقة فليس لطموحاتنا حدود.

عبدالرحيم الخروصي

الرئيس التنفيذي



موقع المشروع

AlAali العاللي

مبنى سكني تجاري، بنيّ على أرض مساحتها 700 متر مربع، تم استغلالها ببراءة في عمل سبعة شقق مختلفة المساحات في كل طابق، بالإضافة لمحلات تجارية في الطابق الأرضي وكان ذلك على مساحة 5460 متر مربع.

برج العاللي .. موقع استراتيجي على شارع المها ببوشر في قلب العاصمة مسقط.

4 دقائق
الشارع السريع

2 دقيقة
مركز بوشر
الصحي

5 دقائق
عمان مول

مخطط الوحدات FLOOR PLAN



يونيو
2021
موعد التسليم



18
وحدة تجارية



35
وحدة سكنية تجارية





محل 10 : 62.00 sq.m

محل 7 : 43.60 sq.m

محل 4 : 46.80 sq.m

محل 1 : 58.00 sq.m

محل 8 : 52.30 sq.m

محل 5 : 45.80 sq.m

محل 2 : 57.00 sq.m

محل 9 : 63.90 sq.m

محل 6 : 46.80 sq.m

محل 3 : 36.00 sq.m



مكتب 5 : 102.50 sq.m

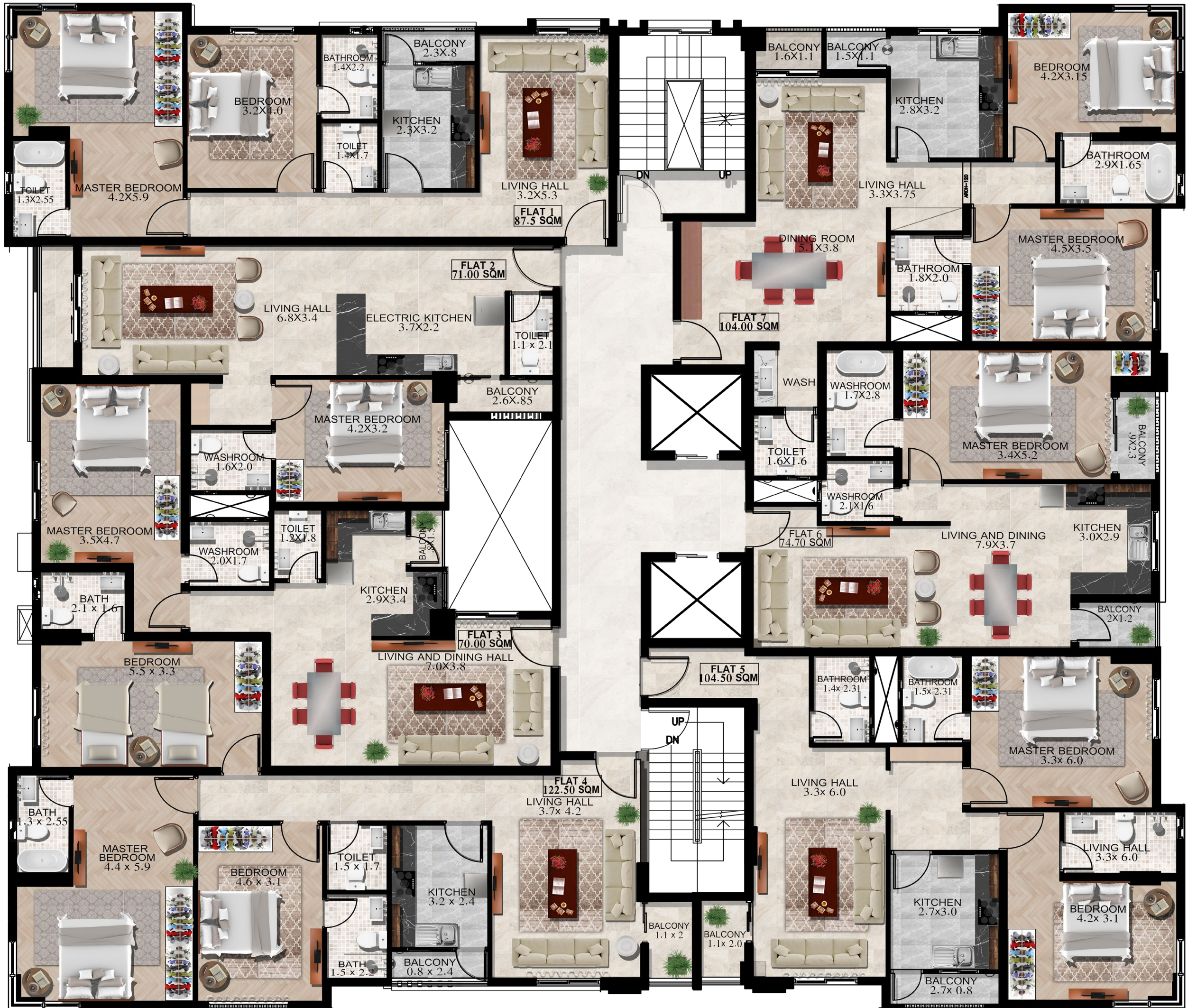
مكتب 3 : 121.00 sq.m

مكتب 1 : 126.15 sq.m

مكتب 4 : 146.50 sq.m

مكتب 2 : 101.00 sq.m

الوحدات السكنية تجارية



شقة 7 : 104.00 sq.m

شقة 5 : 104.50 sq.m

شقة 3 : 70.00 sq.m

شقة 1 : 87.50 sq.m

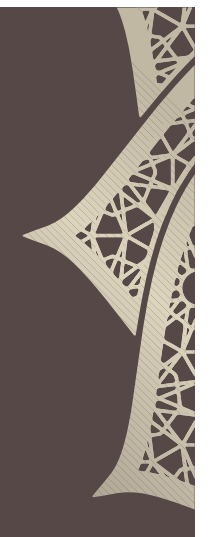
شقة 6 : 71.70 sq.m

شقة 4 : 122.50 sq.m

شقة 2 : 71.00 sq.m

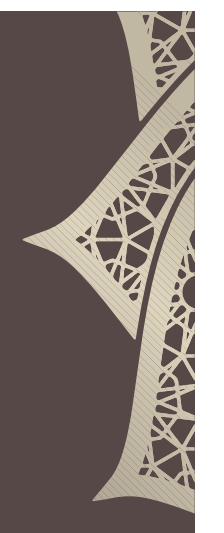
87.5 متر مربع

الشقة رقم 1



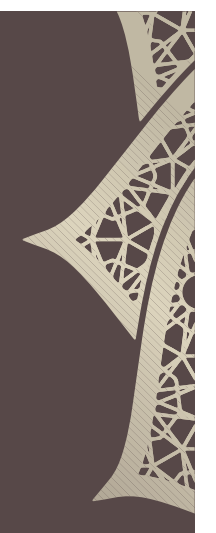
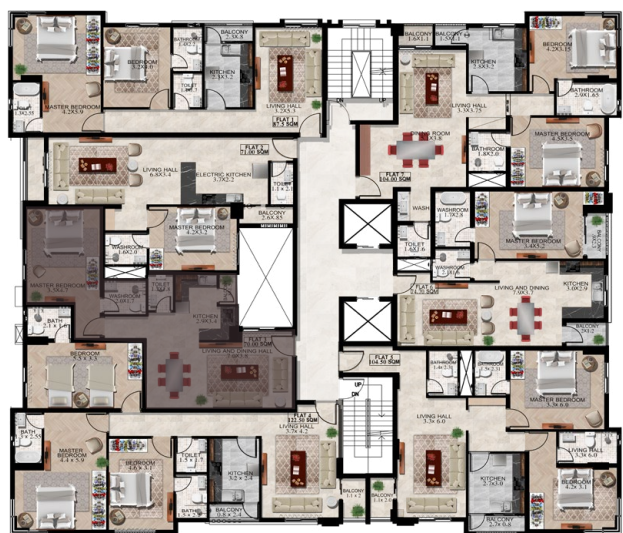
71.0 متر مربع

الشقة رقم 2



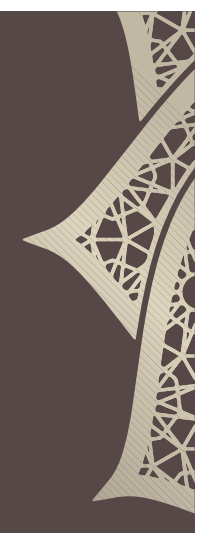
70.0 متر مربع

الشقة رقم 3



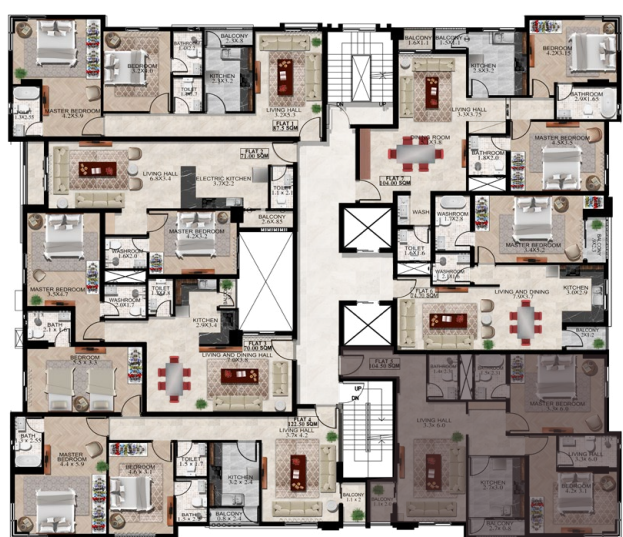
122.5 متر مربع

الشقة رقم 4



104.5 متر مربع

الشقة رقم 5

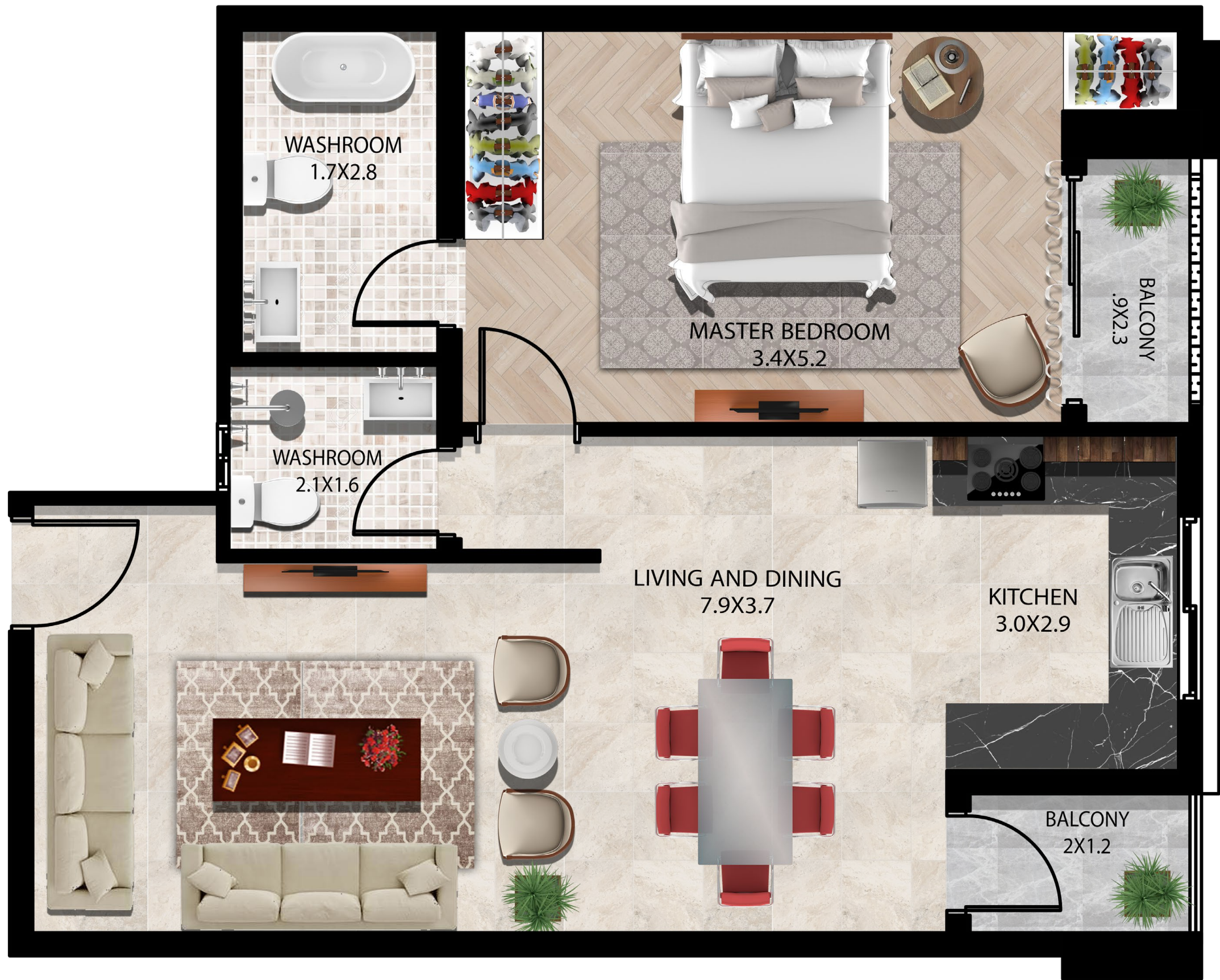


 دورة المياه 1.5 x 2.3	 البلكونة 2.7 x 0.8	 صالة المعيشة 3.3 x 6.0	 غرفة نوم ١ 4.2 x 3.1
 دورة المياه 1.4 x 2.3	 دورة المياه 1.5 x 2.3	 المطبخ 2.7 x 0.8	 غرفة نوم ٢ 3.3 x 6.0



74.7 متر مربع

الشقة رقم 6

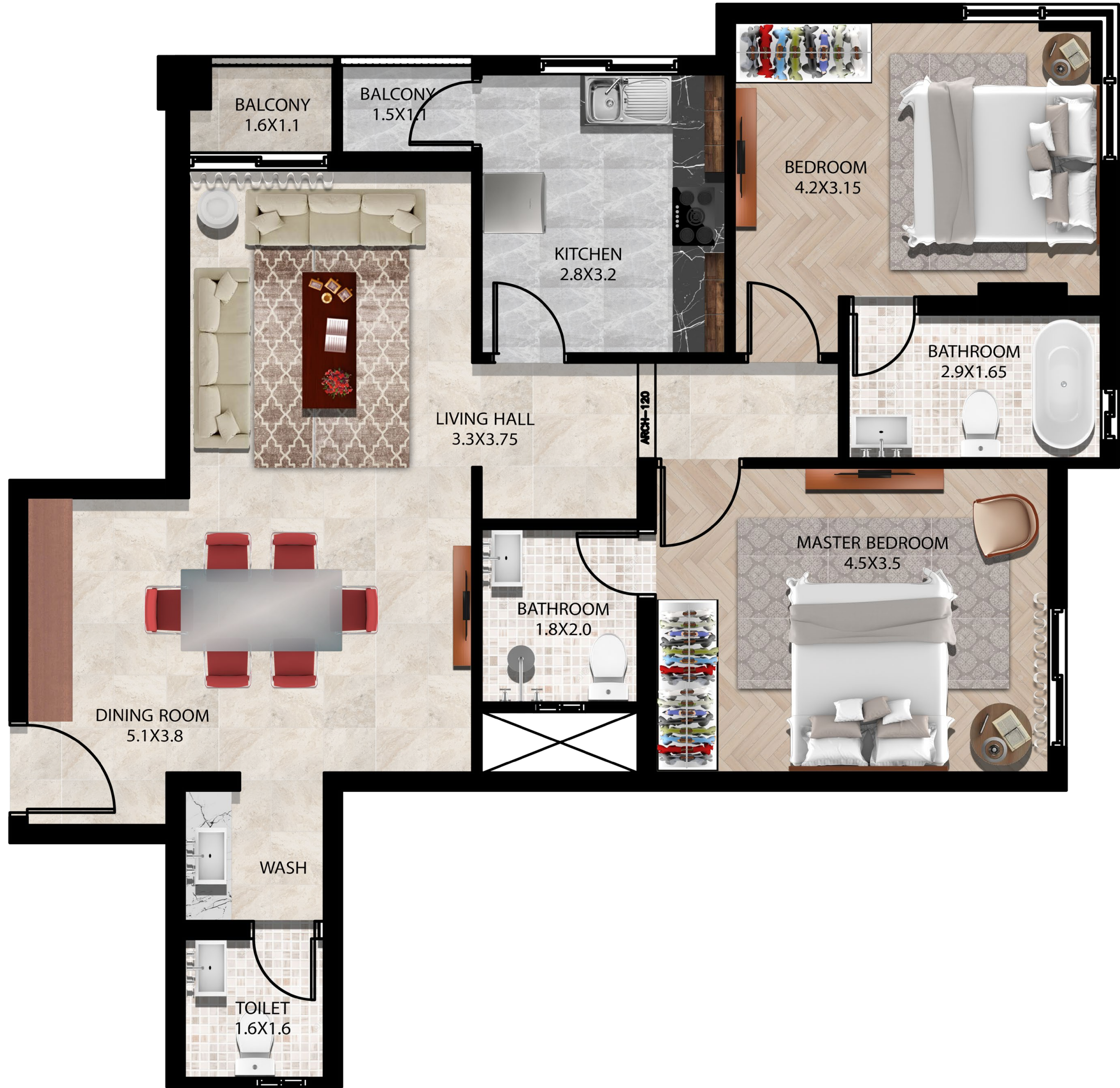


 البلكونة 1.5 x 0.8	 صالة المعيشة 7.0 x 3.8	 غرفة نوم 3.5 x 4.7
 دورة المياه 1.2 x 1.8	 المطبخ 2.9 x 3.4	 دورة المياه 2.0 x 1.7



104.0 متر مربع

الشقة رقم 7



 دورة المياه 2.9 x 1.6	 البلكونة 1.6 x 1.1	 صالة المعيشة 5.1 x 3.8	 غرفة نوم ١ 4.5 x 3.5
 دورة المياه 1.8 x 2.0	 دورة المياه 1.6 x 1.6	 المطبخ 2.8 x 3.2	 غرفة نوم ٢ 4.2 x 3.1





صالة رياضية



مطابخ راقية



نظام الدخول الآمن



Tathmeer[®]

     tathmeer.com