

سحاب
SAHAB

Tothmeer®





سحاب SAHAB

مبنى سكني تجاري، بنيّ على أرض مساحتها ٧٣٢ متر مربع، تم استغلالها ببراءة في عمل ٧ شقق مختلفة المساحات في كل طابق، بالإضافة لمحلات تجارية في الطابق الأرضي وكان ذلك على مساحة ٥٧٦٠ متر مربع.

مشروع سحاب .. موقع فريد بولاية بوشر في قلب العاصمة مسقط.



٥ دقائق
مجمع السلطان
قابوس الرياضي



٨ دقائق
مركز بوشر
الصحي



٢ دقيقة
شارع مسقط
السريع



٥ دقائق
أفينيوز مول



٢ دقيقة
عمان مول



٨ دقائق
مطار مسقط
الدولي



Muscat
مسقط

Oman Avenues Mall
عمان أفينيوز مول

Sultan Qaboos Sports Complex

BAWSHAR
ولاية بوشهر

BAWSHAR HEIGHTS
مرتفعات بوشهر

AL MUJNA
منى

JAL

AL FATH
الفتح

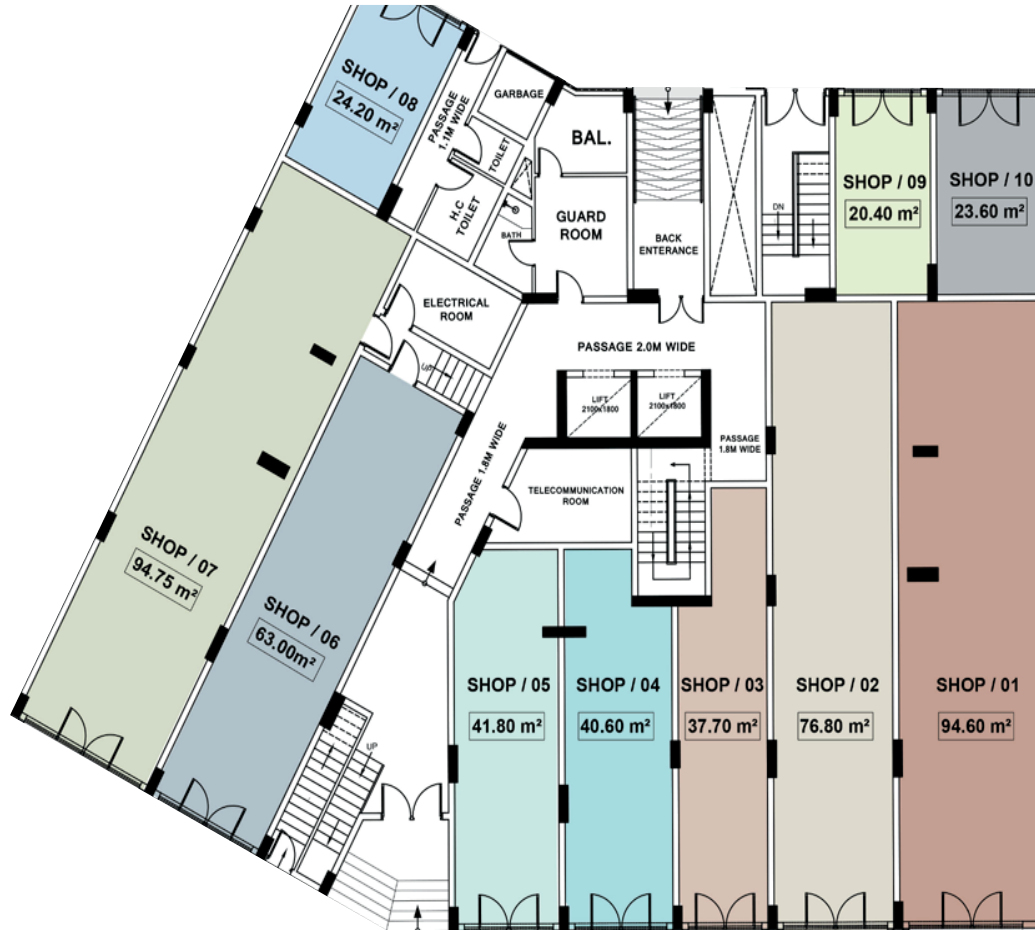
موقع المشروع

سحاب
SAHAB

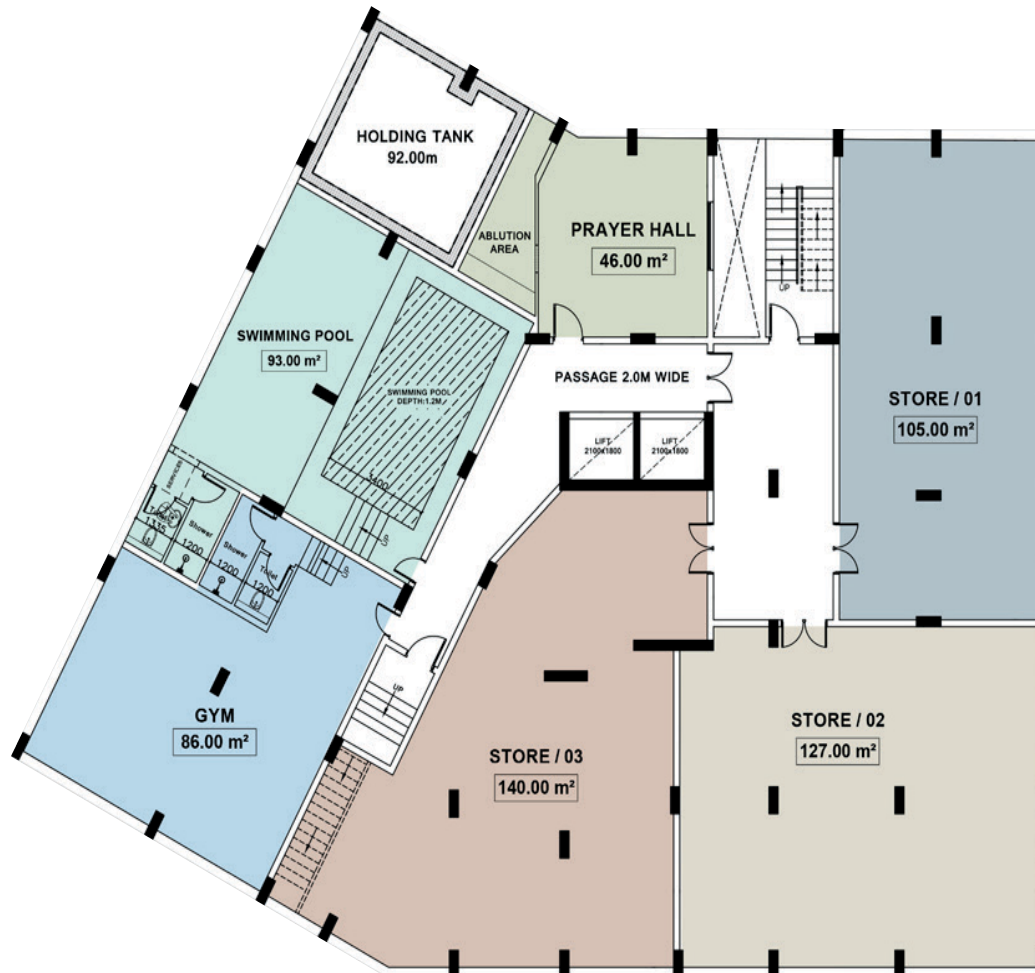


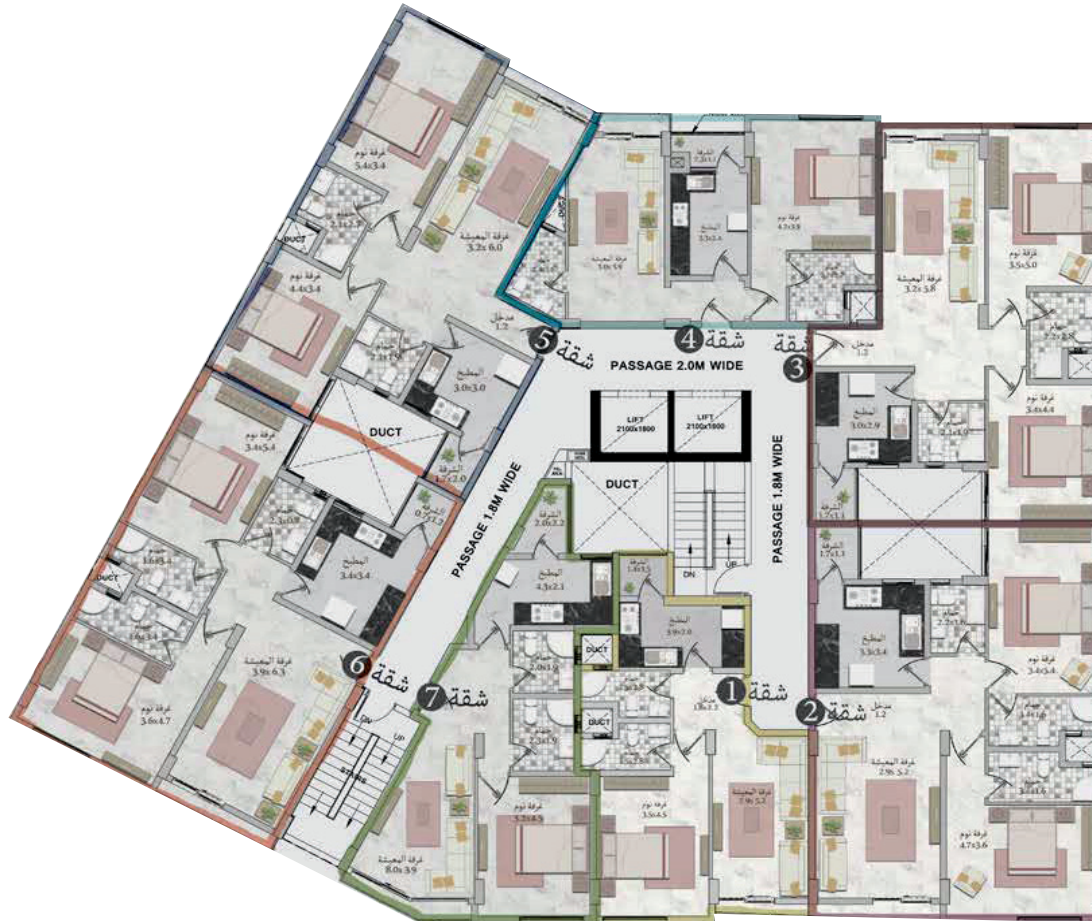


مخطط الوحدات Floor Plan



طابق السرداب

مخازن، صالة رياضية،
حمام سباحة، مصلى



الشقة رقم 01

المساحة : 65.30 م²



3.5 x 4.5 غرفة النوم

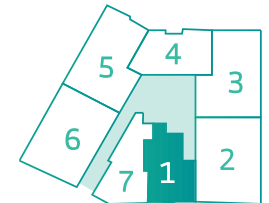
2.9 x 5.2 صالة المعيشة

1.5 x 2.8 دورة المياه

3.9 x 2.0 المطبخ

1.5 x 2.8 دورة المياه

1.4 x 1.5 الشرفة

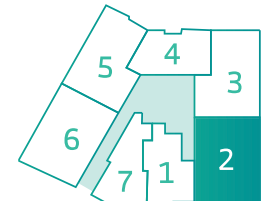


الشقة رقم 02

المساحة: 111 م²







3.4 x 5.4	غرفة النوم	
4.7 x 3.6	غرفة النوم	
2.9 x 5.2	صالة المعيشة	
2.2 x 1.6	دورة المياه	
3.3 x 3.4	المطبخ	
3.4 x 1.6	دورة المياه	
1.7 x 1.1	الشرفة	
3.4 x 1.6	دورة المياه	

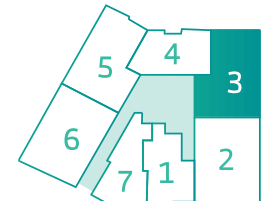


الشقة رقم 03

المساحة : 100 م²



3.5 x 5.0	غرفة النوم	
3.4 x 4.4	غرفة النوم	
3.2 x 5.8	صالة المعيشة	
2.2 x 2.8	دورة المياه	
3.0 x 2.9	المطبخ	
2.1 x 1.9	دورة المياه	
1.7 x 1.1	الشرفة	



الشقة رقم 04

المساحة : 70.30 م²



4.2 x 3.9 غرفة النوم



3.0 x 5.9 صالة المعيشة



2.7 x 2.2 دورة المياه



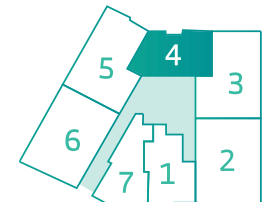
3.3 x 2.4 المطبخ



2.4 x 1.6 دورة المياه



2.3 x 1.1 الشرفة



الشقة رقم 05

المساحة : 100 م²



5.4 x 3.4 غرفة النوم



4.4 x 3.4 غرفة النوم



3.2 x 6.0 صالة المعيشة



2.1 x 2.7 دورة المياه



3.0 x 3.0 المطبخ



2.1 x 1.9 دورة المياه



1.7 x 2.0 الشرفة

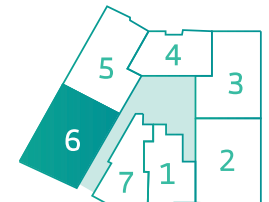


الشقة رقم 06

المساحة: 112 م²



3.4 x 5.4	غرفة النوم	
3.6 x 4.7	غرفة النوم	
3.9 x 6.3	صالة المعيشة	
2.3 x 1.7	دورة المياه	
3.4 x 3.4	المطبخ	
1.6 x 3.4	دورة المياه	
0.7 x 1.2	الشرفة	
1.6 x 3.4	دورة المياه	



الشقة رقم 07

المساحة : 71.50 م²



3.2 x 4.5 غرفة النوم

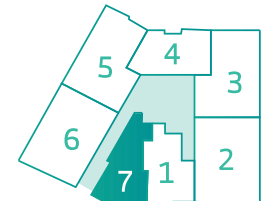
8.0 x 3.9 صالة المعيشة

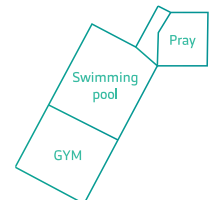
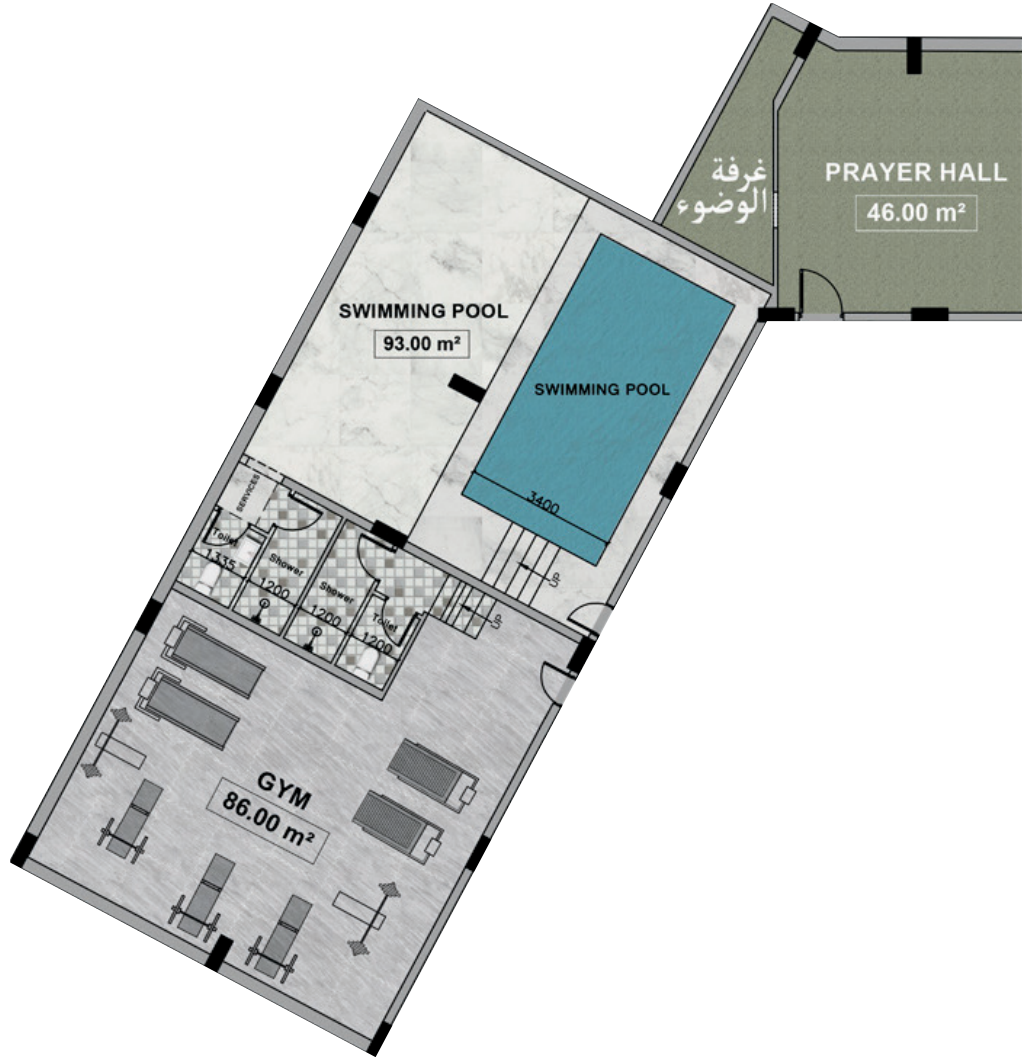
2.3 x 1.9 دورة المياه

4.3 x 2.1 المطبخ

2.0 x 1.9 دورة المياه

2.0 x 2.2 الشرفة





صالة رياضية



مطبخ راقية



سحاب
SAHAB



محلات تجارية



حوض سباحة

Tathmeer®

امتداداً لمسيرة النموّ والإزدهار في المجال العقاري في سلطنة عُمان، بتوفيق الله حازت تثمير العقارية وخلال فترة قياسية على مكان لها في السوق المحلية النشطة.

ولا شك بأن الثقة التي أولانا بها عملائنا الكرام من أهم محركات النجاح الأساسي الذي حققته شركة تثمير العقارية.

وفي ظلّ المنافسة الملموسة في القطاع العقاري كان من واجبنا أن نسلك أفضل السبل لنحقق منتجاً عقارياً يصل بالعميل لأبعد من حدود طموحاته، فكانت خياراتنا لأفضل التصاميم الداخلية والخارجية ومعدلات التنفيذ بأيادي أكفاء تقودها إدارة دؤوبة.

أخذنا عهداً بأن لا تكون نهاية خدماتنا بمجرد تسليم الوحدة العقارية للعميل، فالتزامنا بالجودة يحتم علينا توفير خدمات ما بعد البيع من صيانة واستثمار.

إننا في تثمير العقارية عازمون على صقل استراتيجيتنا لتعتلي قمة التطوير العقاري العُماني بل وفي المنطقة فليس لطموحاتنا حدود.

Tathmeer Properties SPC

Tathmeer tower 115, Bawsher - Muscat, Sultanate of Oman

P.O. Box 2031 Po.Code 130, E: info@tathmeer.om

Call us: 91117001

Tothmeer[®]