

T22

T22

مشروع
Project



PROGRESS REPORT

May مايو
2024 ٢٠٢٤

تقرير الإنجاز الشهري

موقع المشروع :
ولاية السيب - الخوض

الأعمال المنجزة

Work Performed

تقدم أعمال اللياسة الداخلية بنسبة 90%
Internal plastering is 90% complete.

1

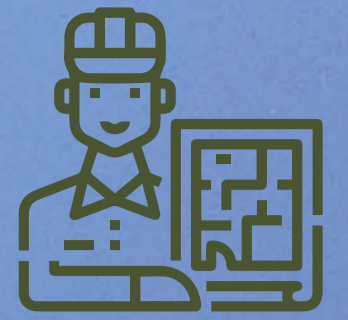
اكتمال أعمال اللياسة الخارجية
Completion of Exterior Plastering Works

2

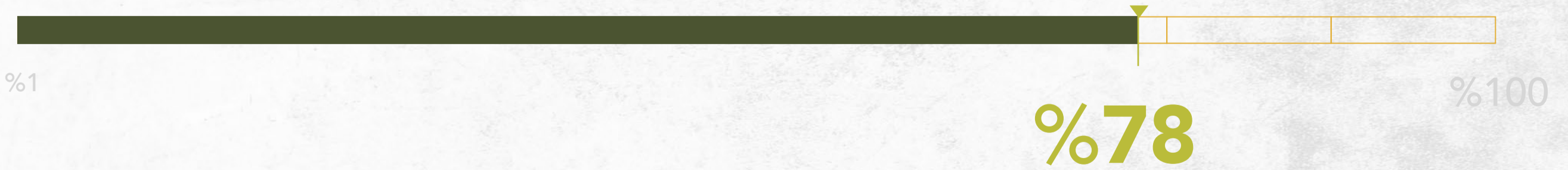
استمرار أعمال الميكانيكية والكهربائية والسباكة
Ongoing Mechanical, Electrical, and Plumbing
(MEP) Works

3

5115.3 م²
مساحة البناء



نسبة اكتمال المشروع PROGRESS PERCENTAGE



مقاول المشروع
تتمير للمشاريع الشاملة



لقطاتٌ من تطوّر الأعمال الإنشائية في المشروع
Shots of Construction Progress on the Project



لقطات من تطوّر الأعمال الإنشائية في المشروع
Shots of Construction Progress on the Project



لقطاتٌ من تطوّر الأعمال الإنشائية في المشروع
Shots of Construction Progress on the Project



لقطات من تطوّر الأعمال الإنشائية في المشروع
Shots of Construction Progress on the Project



لقطاتٌ من تطوّر الأعمال الإنشائية في المشروع
Shots of Construction Progress on the Project



لقطاتٌ من تطوّر الأعمال الإنشائية في المشروع
Shots of Construction Progress on the Project



لقطات من تطوّر الأعمال الإنشائية في المشروع
Shots of Construction Progress on the Project



لقطات من تطوّر الأعمال الإنشائية في المشروع
Shots of Construction Progress on the Project





T22



15 دقيقة إلى
مطار مسقط الدولي



3 دقائق إلى
جامعة السلطان قابوس



4 دقائق إلى
شارع مسقط السريع



10 دقائق إلى
مسقط سيتي سنتر

شارع الخوض - بجانب جامعة السلطان قابوس
Alkhoud St - Next to SQU

تتمير للمشاريع
الشاملة



تتمير العقارية



ديسمبر 2024



شكراً لثقتكم

Thanks for your Trust



SCAN ME