

T22

T22

مشروع
Project



PROGRESS
REPORT

أبريل
2024 ٢٠٢٤

تقرير
الإنجاز
الشهري

موقع المشروع :
ولاية السيب - الخوض

الأعمال المنجزة

Work Performed

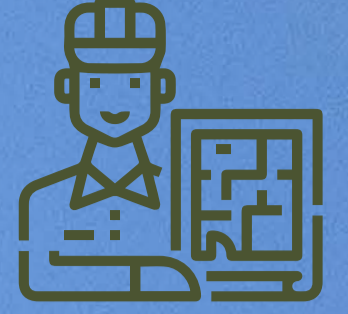
تقدم أعمال اللياسة الداخلية بنسبة 85%
Internal plastering is 85% complete.

1

استمرار أعمال اللياسة الخارجية بنسبة 60%
Progress on external plastering is at 60%.

2

5115.3 م²
مساحة البناء



الإستشاري : تثمير للإستشارات
Tathmeer
Engineering Consultancy
م.ت: 33/33/33/33
مسقط، سلطنة عمان
هاتف: 968+ 91777391

المقاول : تثمير للمشروعات الشاملة
Tathmeer Project Overall
م.ت: 33/33/33/33
مسقط، سلطنة عمان
هاتف: 968+ 91777391

التصير للرخام
AL NASR MARBLE

نسبة اكتمال المشروع PROGRESS PERCENTAGE



مقاول المشروع
تثمير للمشروعات الشاملة



لقطات من تطوّر الأعمال الإنشائية في المشروع
Shots of Construction Progress on the Project



لقطات من تطوّر الأعمال الإنشائية في المشروع
Shots of Construction Progress on the Project



لقطات من تطوّر الأعمال الإنشائية في المشروع
Shots of Construction Progress on the Project



لقطاتٌ من تطوّر الأعمال الإنشائية في المشروع
Shots of Construction Progress on the Project



لقطاتٌ من تطوّر الأعمال الإنشائية في المشروع
Shots of Construction Progress on the Project



لقطات من تطوّر الأعمال الإنشائية في المشروع
Shots of Construction Progress on the Project



لقطات من تطوّر الأعمال الإنشائية في المشروع
Shots of Construction Progress on the Project





T22



15 دقيقة إلى
مطار مسقط الدولي



3 دقائق إلى
جامعة السلطان قابوس



4 دقائق إلى
شارع مسقط السريع



10 دقائق إلى
مسقط سيتي سنتر

شارع الخوض - بجانب جامعة السلطان قابوس
Alkhoud St - Next to SQU

تتمير للمشاريع
الشاملة



تتمير العقارية



ديسمبر 2024



شكراً لثقتكم

Thanks for your Trust



SCAN ME