



مشروع  
Project

T05



## PROGRESS REPORT

أبريل April  
2024 ٢٠٢٤

## تقرير الإنجاز الشهري

موقع المشروع :  
الخوض - سوق الخوض التجاري، كورنر دوار الفير

# الأعمال المنجزة

## Work Performed

استمرار أعمال الميكانيكية والكهربائية والسباكة  
Progressing with mechanical, electrical, and plumbing works

1

تقدم أعمال تركيب البلاط للمطابخ والأرضية بنسبة 80%  
Installation of tiles for the kitchens and flooring is 80% complete.

2

استمرار أعمال الصبغ والديكور الداخلي  
Progressing interior painting and decoration.

3

تقدم أعمال تركيب النوافذ  
Progress on window installation.

4

تقدم تركيب الأبواب بنسبة 80%  
Installation of doors is 80% complete.

5

استمرار أعمال الصبغ الخارجي للمشروع  
Progressing with exterior painting for the project.

6

18,690 م<sup>2</sup>  
مساحة البناء



## نسبة اكمال المشروع PROGRESS PERCENTAGE

%1

%88

%100

مقاول المشروع  
تتمير للمشاريع الشاملة



لقطات من تطوّر الأعمال الإنشائية في المشروع  
Shots of Construction Progress on the Project



لقطات من تطوّر الأعمال الإنشائية في المشروع  
Shots of Construction Progress on the Project



لقطاتٌ من تطوّر الأعمال الإنشائية في المشروع  
Shots of Construction Progress on the Project



لقطات من تطوّر الأعمال الإنشائية في المشروع  
Shots of Construction Progress on the Project



لقطات من تطوّر الأعمال الإنشائية في المشروع  
Shots of Construction Progress on the Project





لقطاتٌ من تطوّر الأعمال الإنشائية في المشروع  
Shots of Construction Progress on the Project



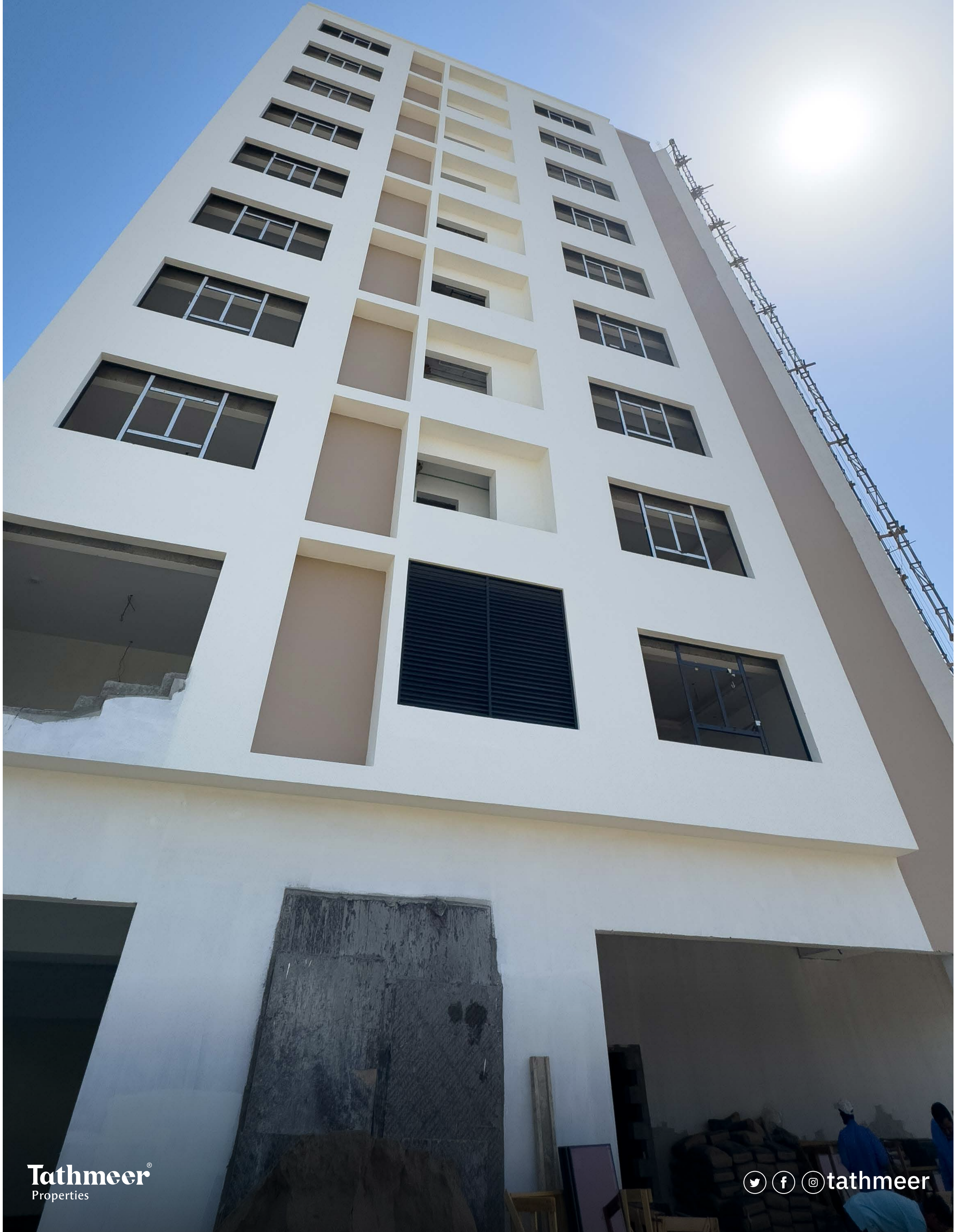
لقطاتٌ من تطوّر الأعمال الإنشائية في المشروع  
Shots of Construction Progress on the Project



لقطات من تطوّر الأعمال الإنشائية في المشروع  
Shots of Construction Progress on the Project



لقطاتٌ من تطوّر الأعمال الإنشائية في المشروع  
Shots of Construction Progress on the Project





15 دقائق إلى  
مطار مسقط الدولي



3 دقائق إلى  
سيتي سنتر



7 دقائق إلى  
شارع مسقط السريع



5 دقائق إلى  
جامعة السلطان قابوس

## سوق الخوض التجاري AlKhoud Souq

تتمير للمشاريع  
الشاملة



تتمير العقارية



سبتمبر 2024



شكراً لثقتكم

Thanks for your Trust

